

# THEO THUMSEE

## BIBER-TASCHEN-DOMINO

### BASTELANLEITUNG

Schneide alle 28 Dominosteine an den Schneidemarken (✂) aus. Falte die Karten in der Mitte und klebe sie mit Bastelkleber zusammen. Fertig ist das Spiel!

### SPIELANLEITUNG

#### Vorbereitung

Lege alle Dominosteine mit der Bildseite nach unten auf den Tisch und mische sie gründlich. Die Anzahl der Steine hängt von der gewählten Variante des Spiels ab. In der Regel enthält ein Set 28 Spielsteine.

#### Spieleranzahl

Domino kann mit zwei bis vier Spielern gespielt werden. Bei mehr Spielern empfiehlt es sich, das Spiel mit einem größeren Set von Dominosteinen zu spielen.

#### Spielablauf

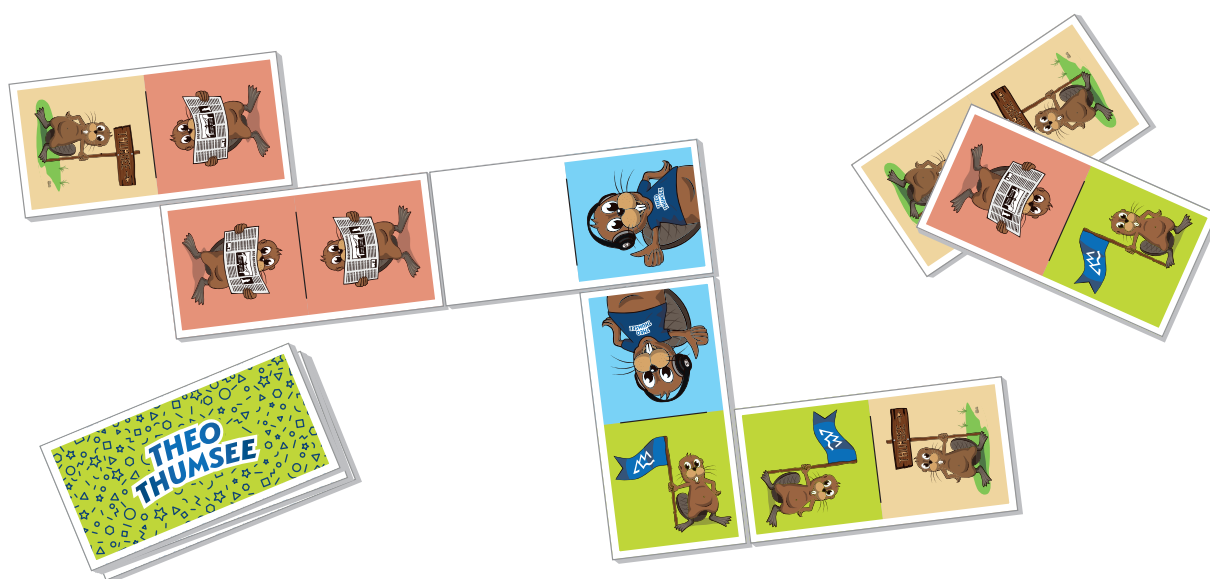
Jeder Spieler zieht eine bestimmte Anzahl von Steinen, abhängig von der Spieleranzahl. Bei zwei Spielern werden in der Regel sieben Steine pro Spieler gezogen. Der jüngste Spieler beginnt das Spiel und legt diesen Stein in die Mitte des Tisches. Der nächste Spieler muss versuchen, einen passenden Stein an einen der beiden Enden des ersten Steins anzulegen. Ein passender Stein hat ein gleiches Bild an einem Ende. Wenn ein Spieler keinen passenden Stein hat, muss er einen neuen Stein aus dem Vorrat ziehen und

passen. Der Zug geht dann zum nächsten Spieler über. Das Spiel setzt sich fort, wobei jeder Spieler abwechselnd versucht, passende Steine anzulegen. Die Steine werden immer an eines der beiden Enden der Dominokette angelegt. Es ist erlaubt, an beiden Enden gleichzeitig anzulegen und so mehrere Züge auf einmal zu machen. Falls ein Spieler nicht anlegen kann und keine Steine mehr im Vorrat sind, muss er passen und das Spiel geht ohne ihn weiter. Das Spiel endet, wenn ein Spieler keine Steine mehr auf der Hand hat oder wenn keine weiteren Züge mehr möglich sind.

#### Gewinnerermittlung

Der Gewinner ist der Spieler, der zuerst alle seine Steine abgelegt hat. Wenn kein Spieler mehr ziehen kann und keine Steine mehr im Vorrat sind, gewinnt der Spieler mit den wenigsten übrig gebliebenen Steinen. Die Punkte ergeben sich aus den Augenzahlen auf den verbleibenden Steinen.

**TIPP** Plane voraus: Versuche, die möglichen Züge der anderen Spieler einzuschätzen und strategisch zu agieren. Halte deine Steine im Blick: Behalte immer im Auge, welche Steine die anderen Spieler auf der Hand haben und welche bereits gespielt wurden. Blockiere deine Gegner: Lege Steine so an, dass es für die anderen Spieler schwieriger wird, passende Steine anzulegen.

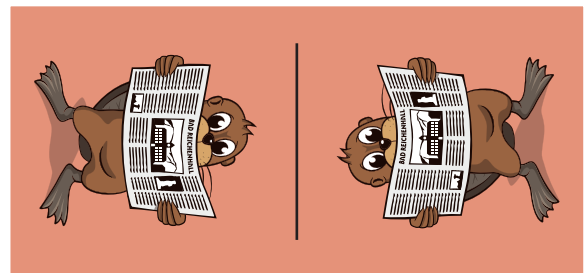
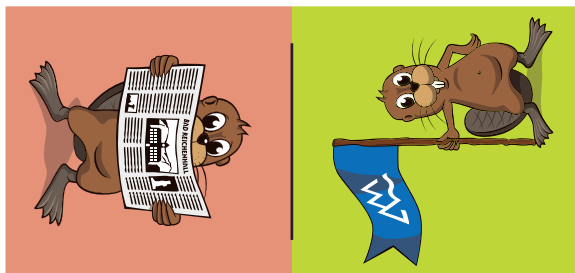
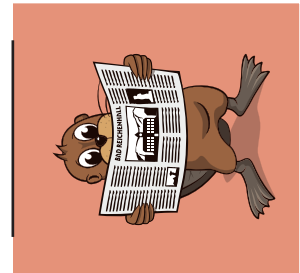
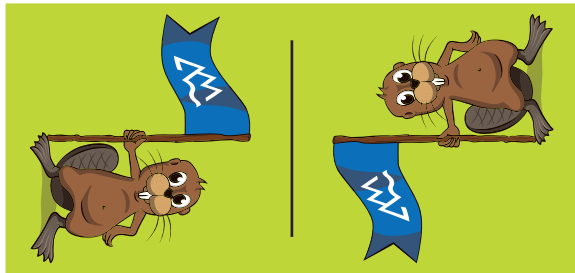
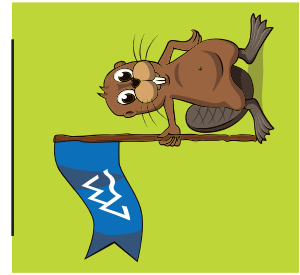


Weitere Spiele und Bastelideen findest du hier:

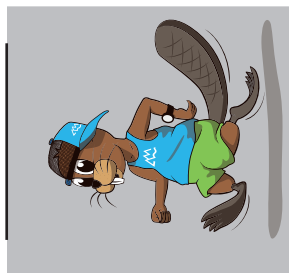
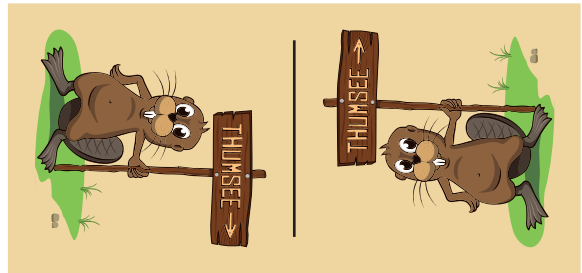
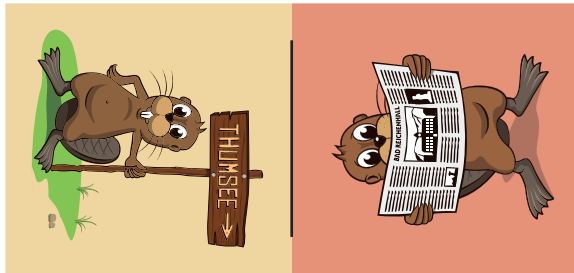
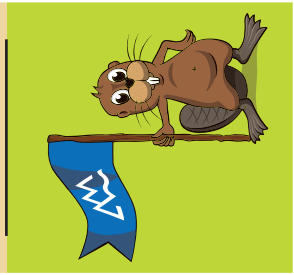
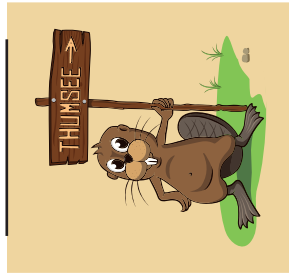
[bad-reichenhall.de/theo](https://bad-reichenhall.de/theo)



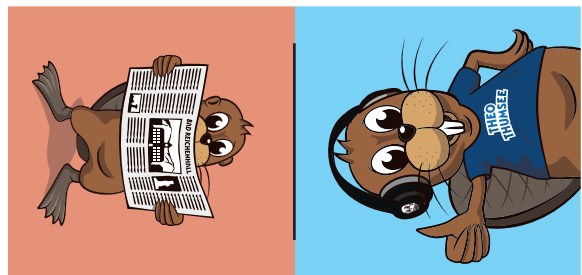
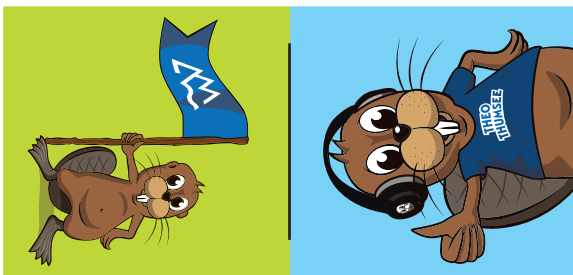
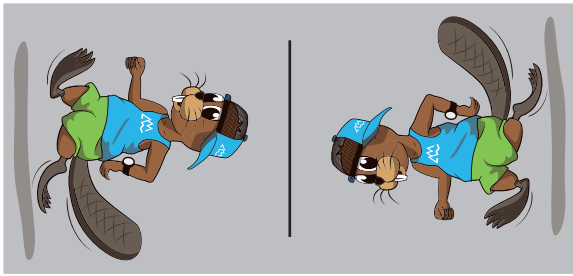
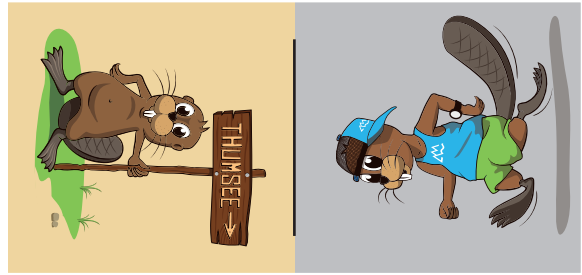
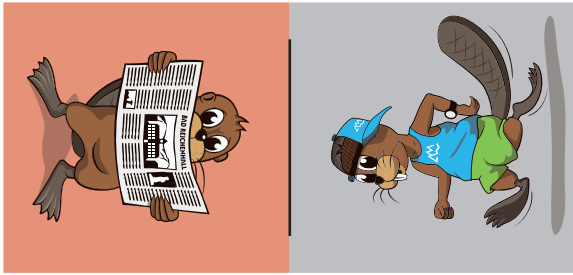
# DOMINOSTEINE



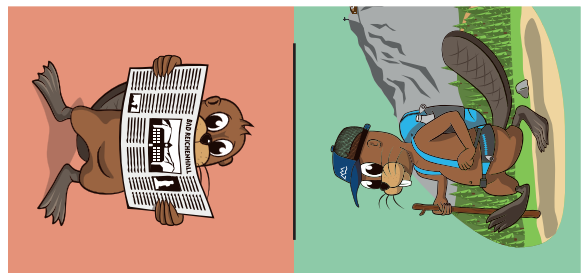
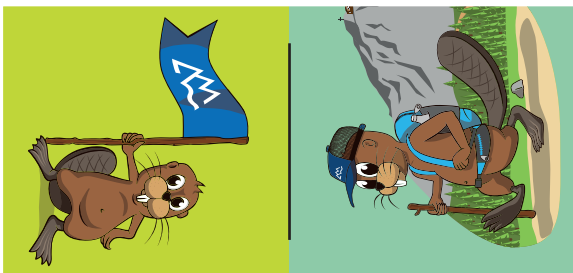
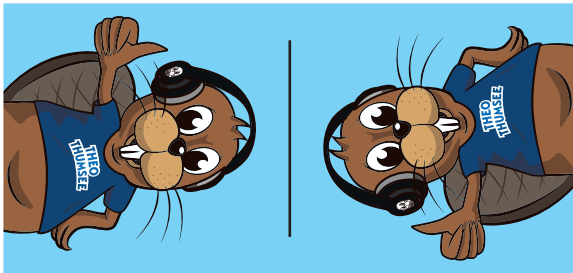
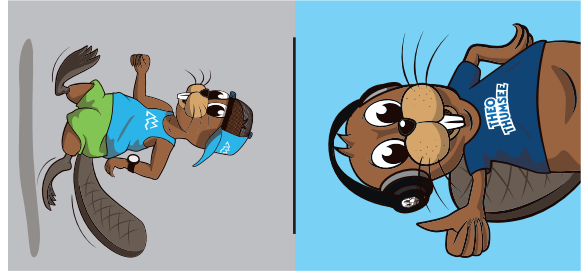
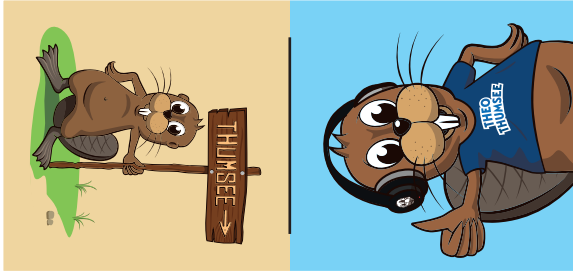
# DOMINOSTEINE



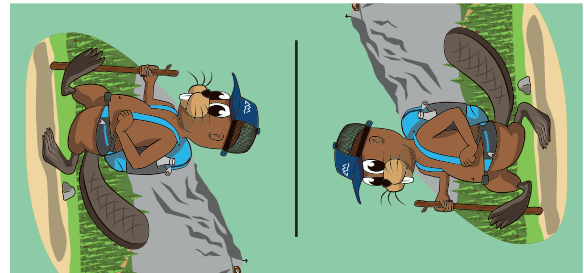
# DOMINOSTEINE



# DOMINOSTEINE



# DOMINOSTEINE



# AUFBEWAHRUNGSBOX

